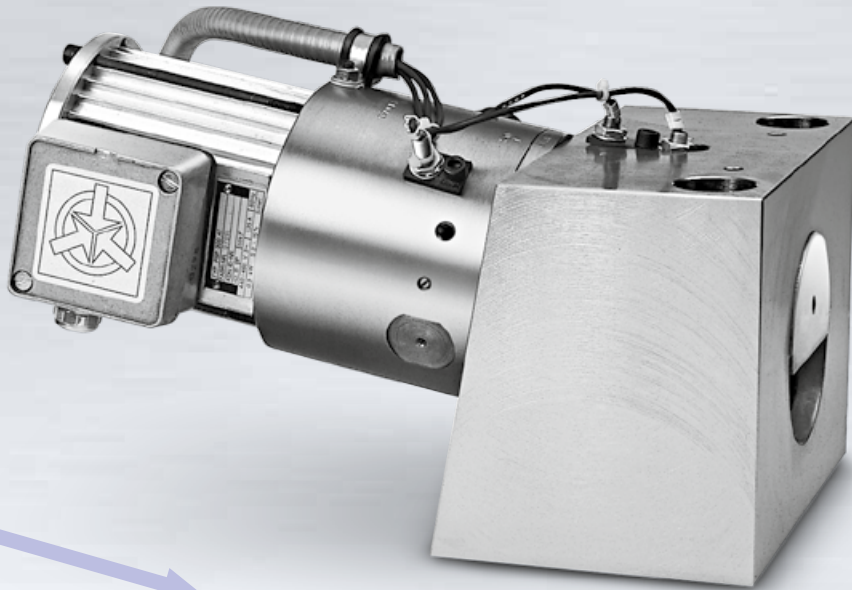




Ortsfeste Spannsysteme | Stationary clamping systems

PSP...AT, PSP...AT/AS-i



Anwendung

Das elektromechanische Schnellspannsystem PSP...AT ist zum Klemmen von Schiebetischen ausgelegt.

Konstruktionsmerkmale

Der die Spannkraft erzeugende Spannschieber fährt beim Lösen in das Gehäuse zurück.

Alternativ steht die busgesteuerte Version PSP...AT/AS-i mit AS-Interface zur Verfügung.

Application

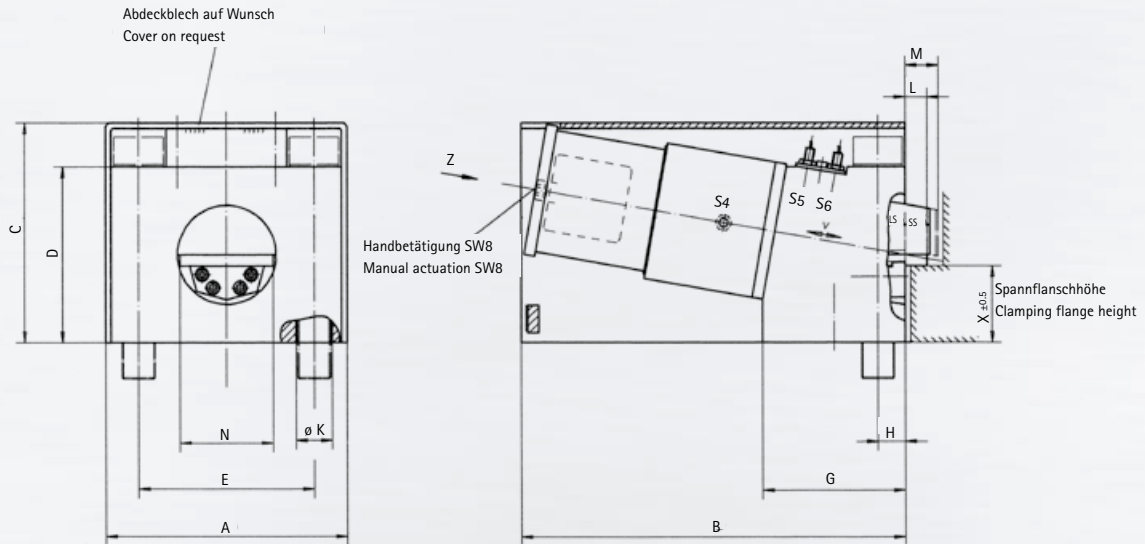
The electromechanical clamping system PSP...AT is designed for clamping moving bolsters.

Design features

When unclamping the clamping wedge withdraws into the clamp body.

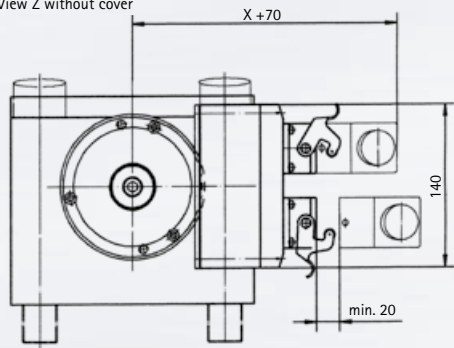
The bus controlled version PSP...AT/AS-i with AS-Interface is available as an alternative.

PSP...AT



PSP...AT/AS-i

Ansicht Z ohne Abdeckblech
View Z without cover



Näherungsschalter
S4 Gespannt
S5 Gelöst
S6 Spannungsbereich erreicht

Proximity switch
S4 Clamped
S5 Unclamped
S6 Clamping range achieved

Maße | Dimensions

TYP TYPE	A	B	C	D	E	G	H	K	L	M	N
PSP 100 AT/AS-i	175	300	181	150	120	181	18	26	17	24,8	70
PSP 300 AT/AS-i	225	380	200	160	160	138	25	33	20	31,0	85

Technische Daten | Technical data

TYP TYPE	F _S kN	F _B kN	v mm/s	I A	P kW	% ED	U V	f Hz	m kg
PSP 100 AT/AS-i	30	100	2,2	0,9	0,12	15	400	50	30
PSP 300 AT/AS-i	80	300	3,2	1,2	0,25	15	400	50	35