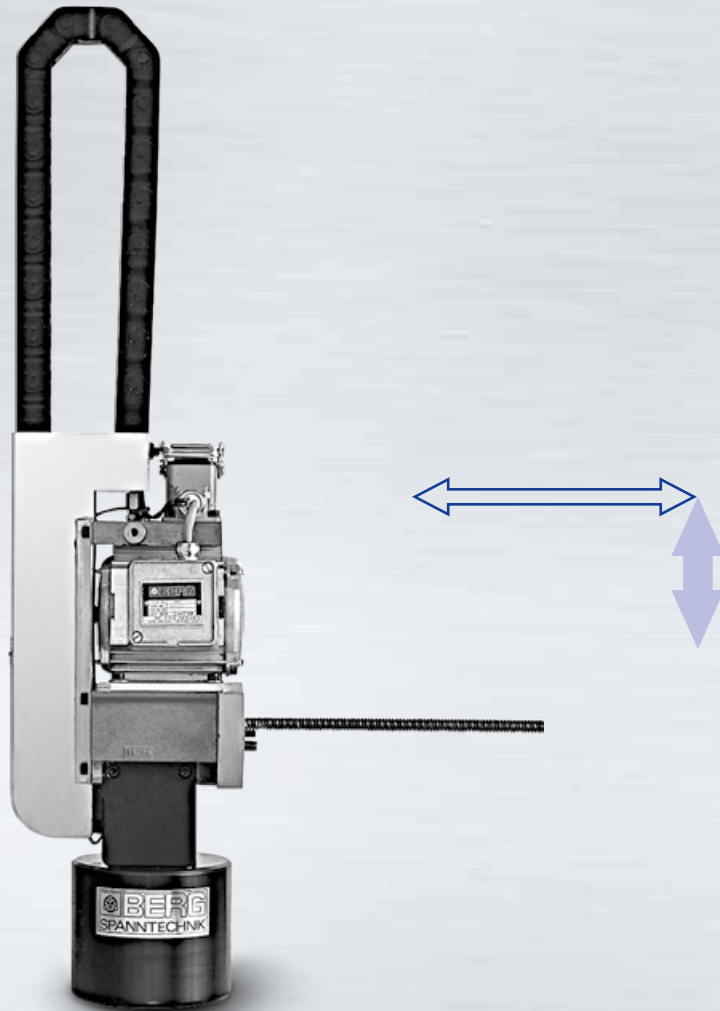




Automatisch verfahrbare Spannsysteme | Self-travelling clamping systems

PSP...T/PSV, PSP...T/PSV/AS-i



Anwendung

Das mechanische Schnellspannsystem PSP...T/PSV ist zum Spannen von unterschiedlich breiten Werkzeugen an Pressenstößeln ausgelegt.

Konstruktionsmerkmale

Der Spannantrieb bewegt sich automatisch in der T-Nut des Pressenstößels zwischen Parkstellung und dem jeweiligen Werkzeug. Das Spannen erfolgt durch Tellerfedern, das Lösen mittels Hydraulikdruck.

Alternativ steht die busgesteuerte Version PSP...T/PSV/AS-i mit AS-Interface zur Verfügung.

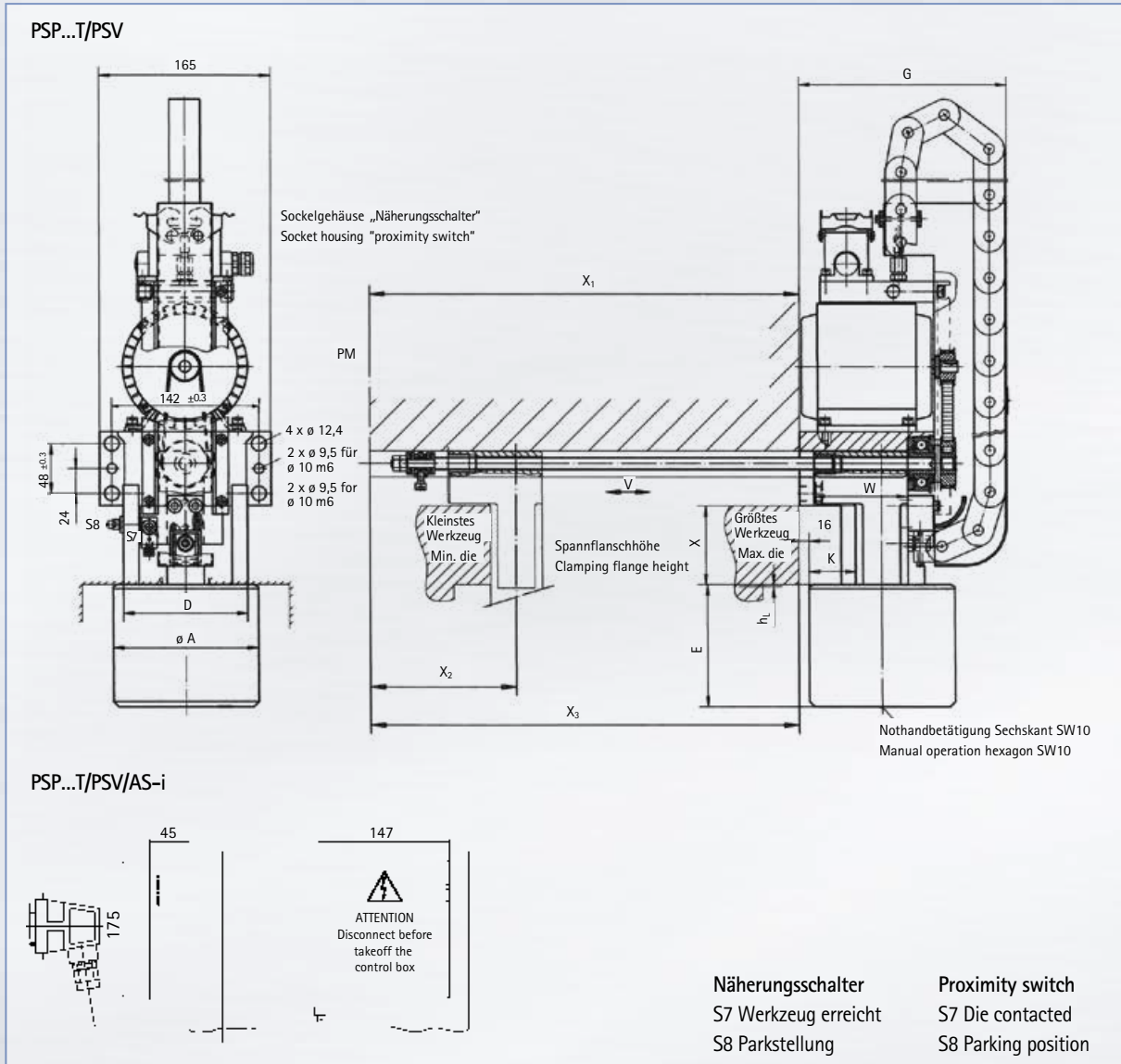
Application

The mechanical die clamping system PSP...T/PSV is designed for clamping dies of various widths on press slides.

Design features

The clamping actuator moves automatically in the T-slot of the press slide between the parking position and the respective die. Clamping is performed by Belleville spring washers, the unclamping is actuated by hydraulic pressure.

The bus controlled version PSP...T/PSV/AS-i with AS-Interface is available as an alternative.



Maße | Dimensions

TYP TYPE	A	D	E	G	K	W	h _L
PSP 60 T/PSV/AS-i	100	87	118	230	25	96	2
PSP 100 T/PSV/AS-i	140	120	118	235	45	90	2

Technische Daten | Technical data

TYP TYPE	PSP F _{S max.} kN	PSP P _L bar	PSV v mm/s	PSV I A	PSV P kW	% ED	U V	f Hz
PSP 60 T/PSV/AS-i	60	170	95	0,41	0,09	15	400	50
PSP 100 T/PSV/AS-i	100	150	95	0,41	0,09	15	400	50