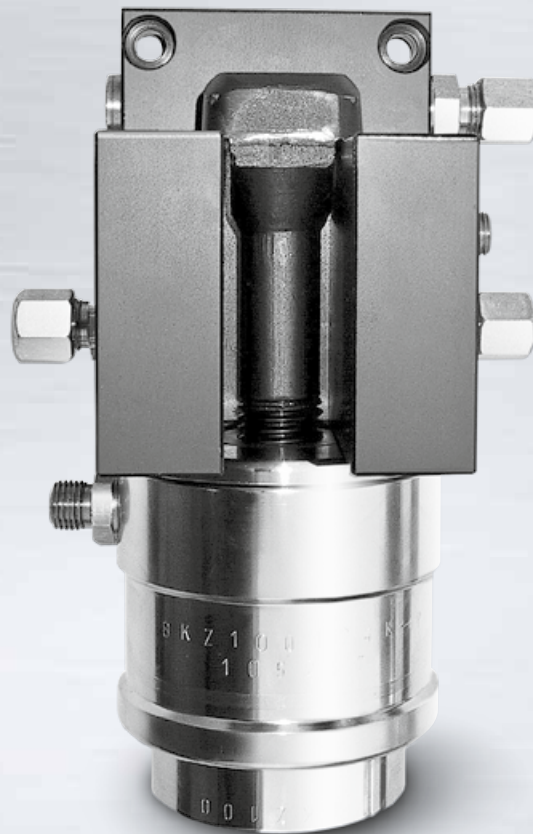


Manuell verschiebbare Spannsysteme | Manually movable clamping systems

BKZ



Anwendung

Das hydraulische Schnellspannsystem BKZ ist zum Spannen von unterschiedlich breiten Werkzeugen an Pressenstößeln ausgelegt. Die Werkzeugspanner lassen sich in der T-Nut des Pressenstößels zwischen Parkstellung und dem jeweiligen Werkzeug manuell bewegen. Der Spanndruck beträgt maximal 400 bar.

Konstruktionsmerkmale

Die Variante BKZ...P ist mit einer Parkstation ausgestattet und die Variante BKZ...PS zusätzlich mit einem Rückschlagventil. Die Variante BKZ...D (D = doppelt wirkend) kann aufgrund des langen Spannhubes unterschiedliche Spannrandhöhen spannen. Die Variante BKZ...K (K = Kalotte) gleicht nicht parallele Werkzeugspannflächen aus.

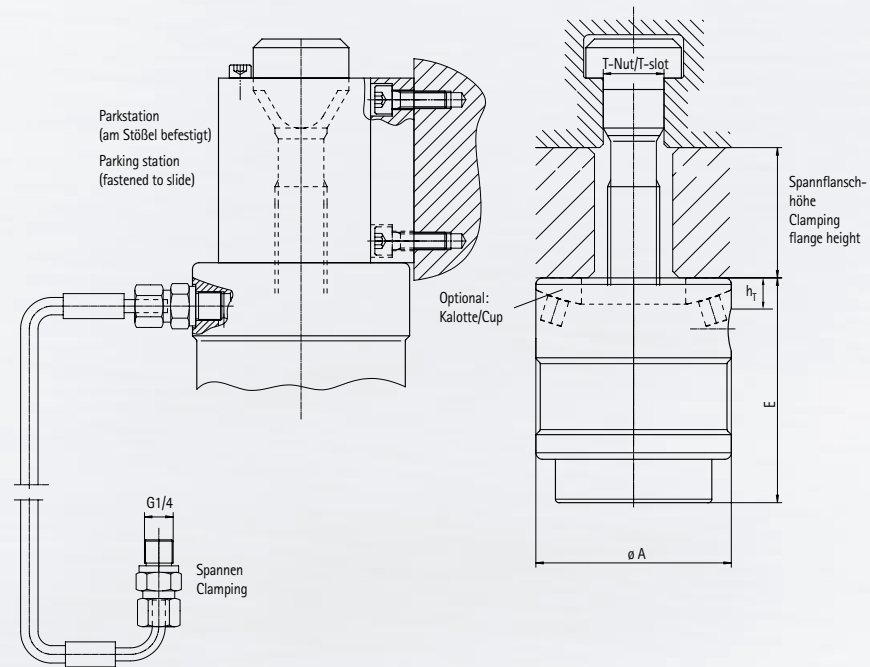
Application

The hydraulic die clamping system BKZ is designed for clamping tools and dies of different widths on press slides. The die clamps can be manually moved in the T-slot of the press slide between the parking position and the respective tool. Hydraulic pressure is at a maximum 400 bar.

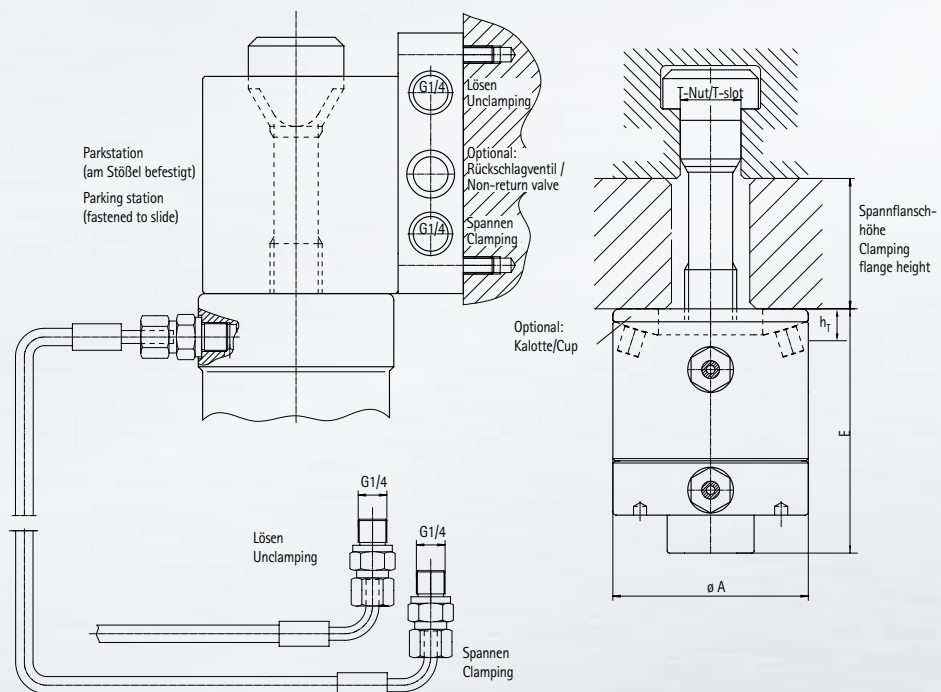
Design features

The variant BKZ...P is equipped with a parking station and the variant BKZ...PS with a non-return valve additionally. The variant BKZ...D (D = double acting) can clamp different clamping rim heights due to the long clamping stroke of the double acting cylinder. The variant BKZ...K (K = cup) compensates for non-parallel tool clamping surfaces.

BKZ...P
BKZ...PS
BKZ...K/P
BKZ...K/PS



BKZ...D/P
BKZ...D/PS
BKZ...DK/P
BKZ...DK/PS



Technische Daten | Technical data

TYP TYPE	T-Nut T-slot	h_T	h_T BKZ...D	A	$E_{max.}$	$E_{max.}$ BKZ...D	F_S	P_S
BKZ 100	-	28 - 36	X	100	112,5	$h_T + 80$	100	245
BKZ 100	-	28 - 36	X	90	112,5	$h_T + 80$	100	400
BKZ 65	22	-	X	80	112,5	$h_T + 80$	65	400